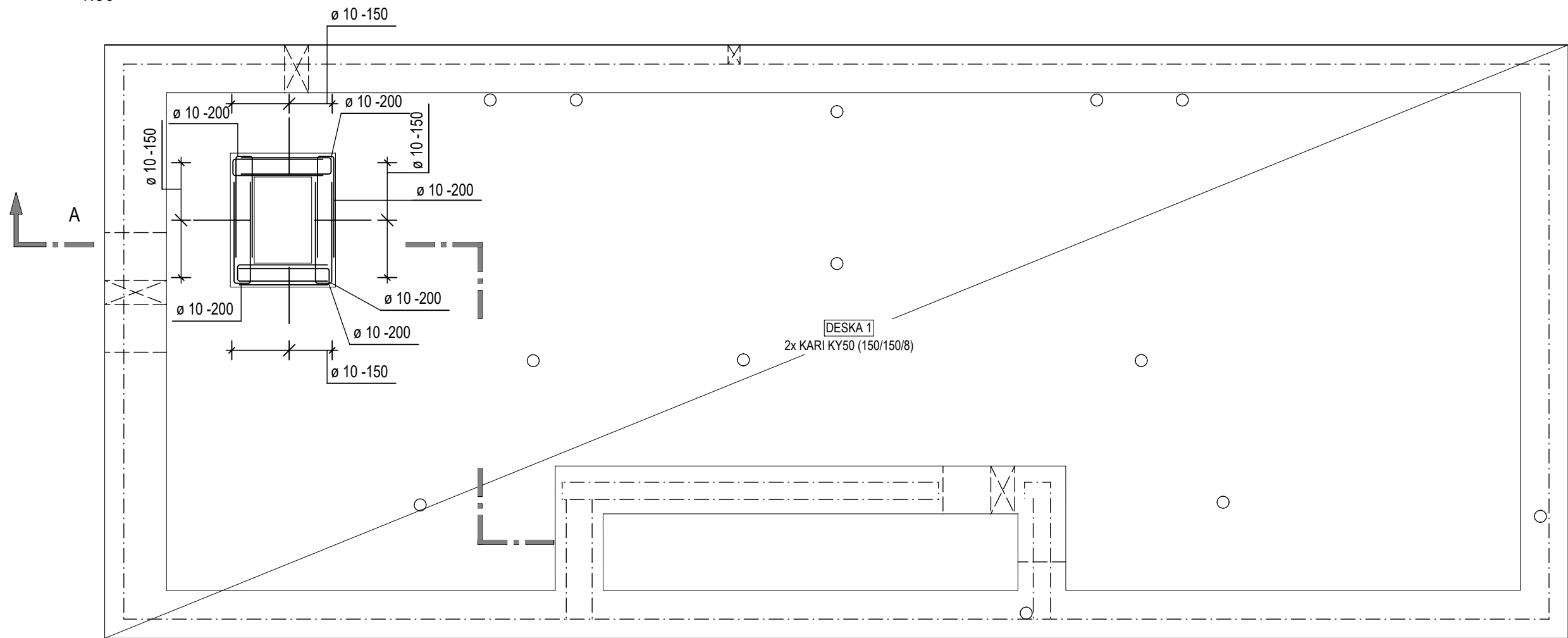


PŮDORYS
1:50



LEGENDA MATERIÁLŮ:

BETON: C20/25-XC2 (ZÁKLADOVÉ PASY Z PROSTÉHO BETONU V NEZÁMRZNÉ HLOUBCE)
C20/25-XC2 (VNITŘNÍ PODLAHOVÁ DESKA, ŽB STĚNY)

VÝZTUŽ: R10 505
KARI (W)

KRYTÍ VÝZTUŽE STĚN ZE ZTRACENÉHO BEDNĚNÍ: VŠECHNY POVRCHY 40MM

KRYTÍ VÝZTUŽE DESKY NA PODSYPY

HORNÍ POVRCH - 25 MM

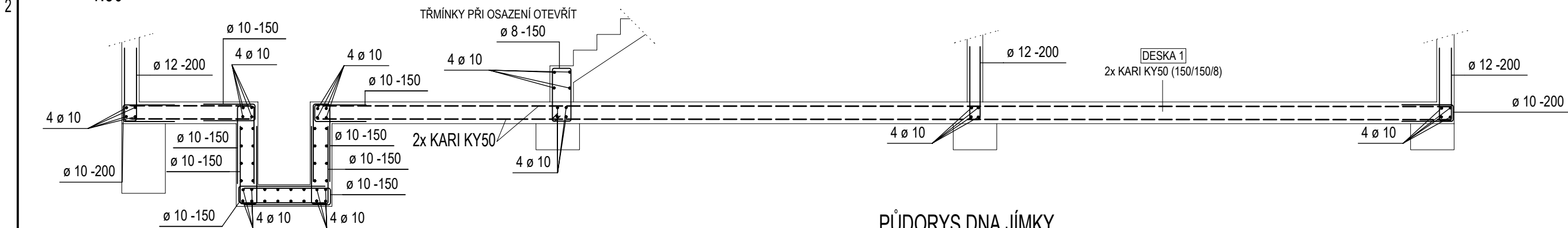
DOLNÍ POVRCH - 30 MM - V PŘÍPADĚ PROVEDENÍ PODKLADNÍHO BETONU TL. MIN. 25 MM

STUPEŇ VYZTUŽENÍ ZÁKLADOVÁ DESKA 65 kg/m³

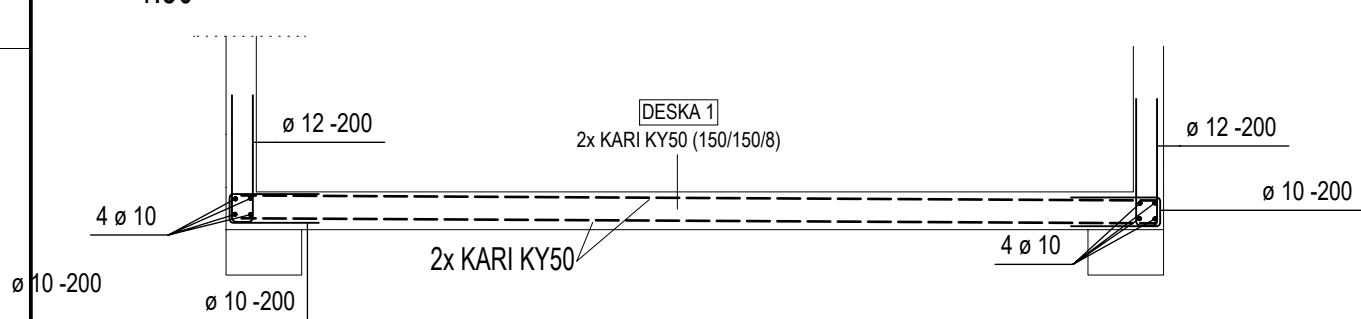
POZNÁMKY:

- PRO PROVEDENÍ STAVBY JE NUTNÉ PROVEDENÍ VÝROBNÍ DOKUMENTACE - ARMOVACÍ VÝKRES

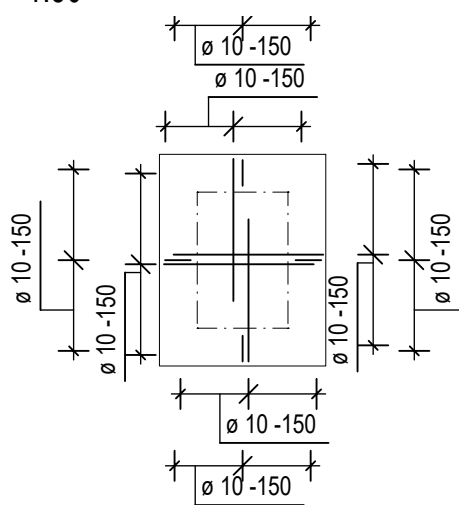
ŘEZ A-A
1:50



ŘEZ B-B
1:50



PŮDORYS DNA JÍMKY
1:50



kótováno v mm

±0,000= 276,480 m n.m. BpV

TENISOVÝ KLUB NA OŘECHOVCE

projekt

TENISOVÝ KLUB NA OŘECHOVCE
p.č. 1321, 1322, 1323/1, 1323/2, 2119/1
k.ú. Střešovice [729302]

investor

Městská část Praha 6
ČS armády 23/601
160 52 Praha 6

generální projektant

Pavel Hnilička Architects+Planners, s.r.o.
Cukrovarnická 46, 162 00 Praha 6
IČ: 28490771
T: +420 233 344 575 E: info@phap.cz

zpracovatel části

ING. JIŘÍ KONČÁK
KOMENSKÉHO 321, FRYŠTÁK, 763 16
T: 608 426 324, E: JIRI.KONCAK@SEZNAM.CZ

zodpovědný projektant části

ING. MICHAL BEZRUC

autorizace

paré číslo

formát

A2

měřítko

1:100

datum

05/2021

revize

00

stavební objekt

SO.001 - Tenisový klub

část

část - STAVEBNĚ KONSTRUKČNÍ

název výkresu

ZÁKLADY POD 1.PP - SCHÉMA VYZTUŽENÍ

085	DPS	001	D.1.2	D.1.2.B.4
projekt	řada	část objektu	část	část výkresu